



MINISTÈRES
DES AFFAIRES SOCIALES
ET DE LA SANTÉ



Journée nationale de lutte contre les hépatites B et C

Prévenir Dépister Accompagner Guérir

Les usagers de drogues marginalisés

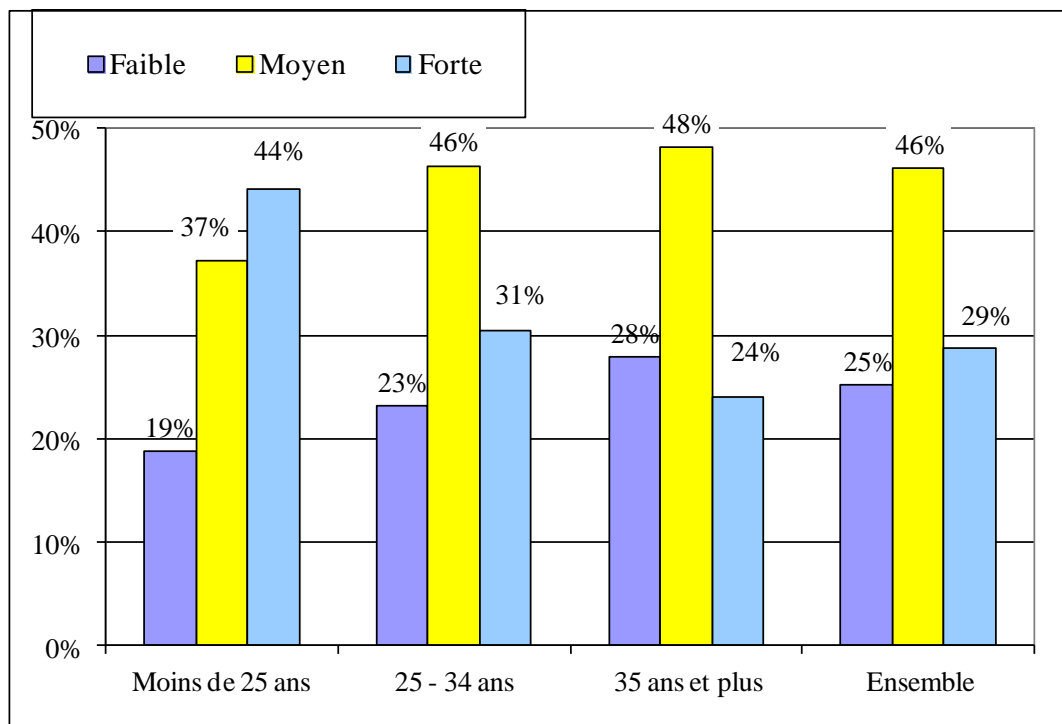


- Enquête Ena-Caarud 2010 de l'OFDT (n=2505) auprès des CAARUD (112/135, file active ≈ 60 000) (OFDT/TREND, septembre 2012)
- Maintien des pratiques à risques à un niveau élevé surtout chez les plus jeunes, les femmes et les plus précaires
- Nécessité de réponses adaptées : « aller vers », dépistage, alternatives à l'injection, accès à la prévention et aux soins, réponses intégrées



Caractéristiques sociales

Répartition des usagers dans les classes de précarité



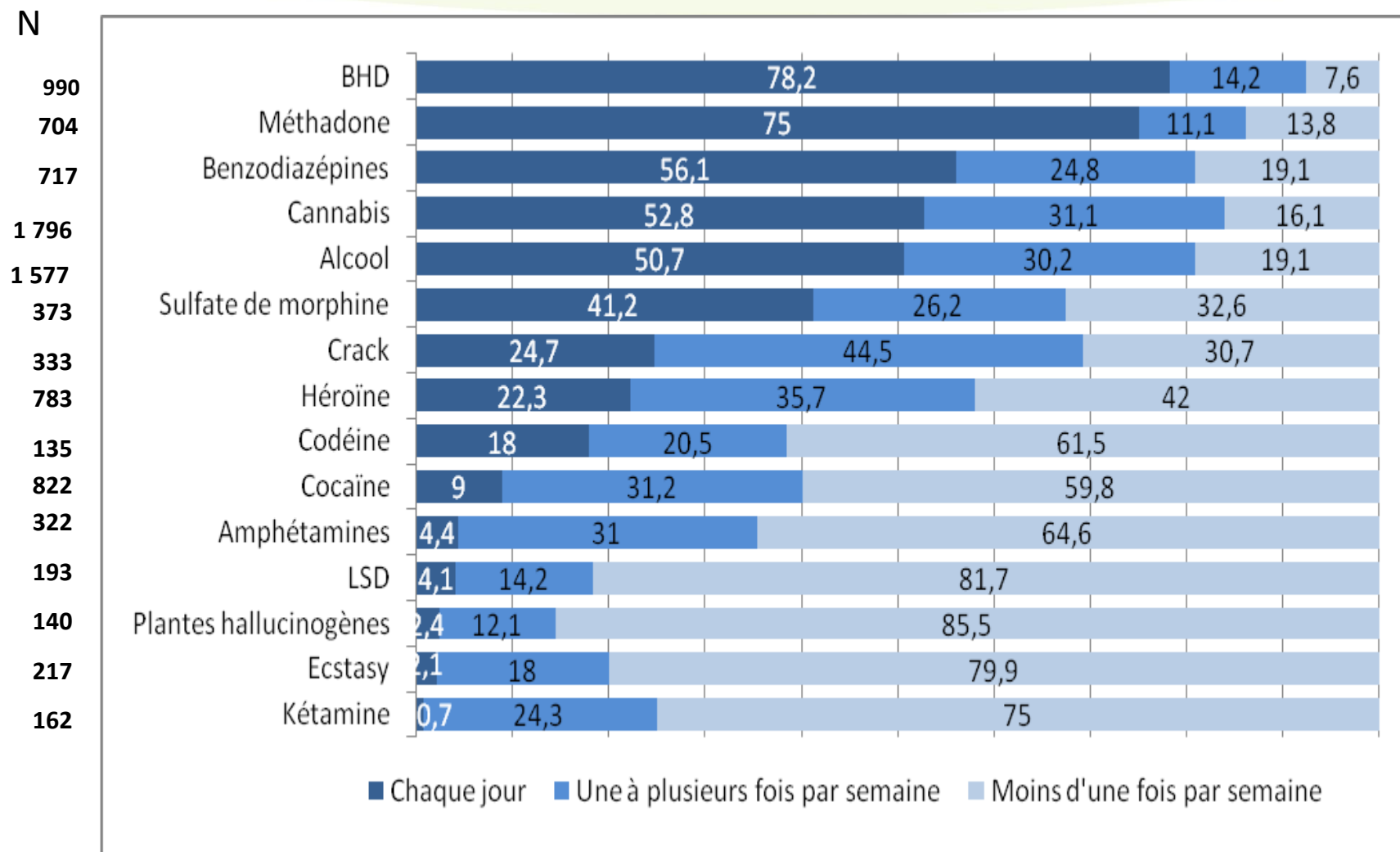
Source : ENaCAARUD 2010, OFDT/DGS

- **56,1% vivent de prestations sociales**
- **22% n'ont pas de ressources légales**

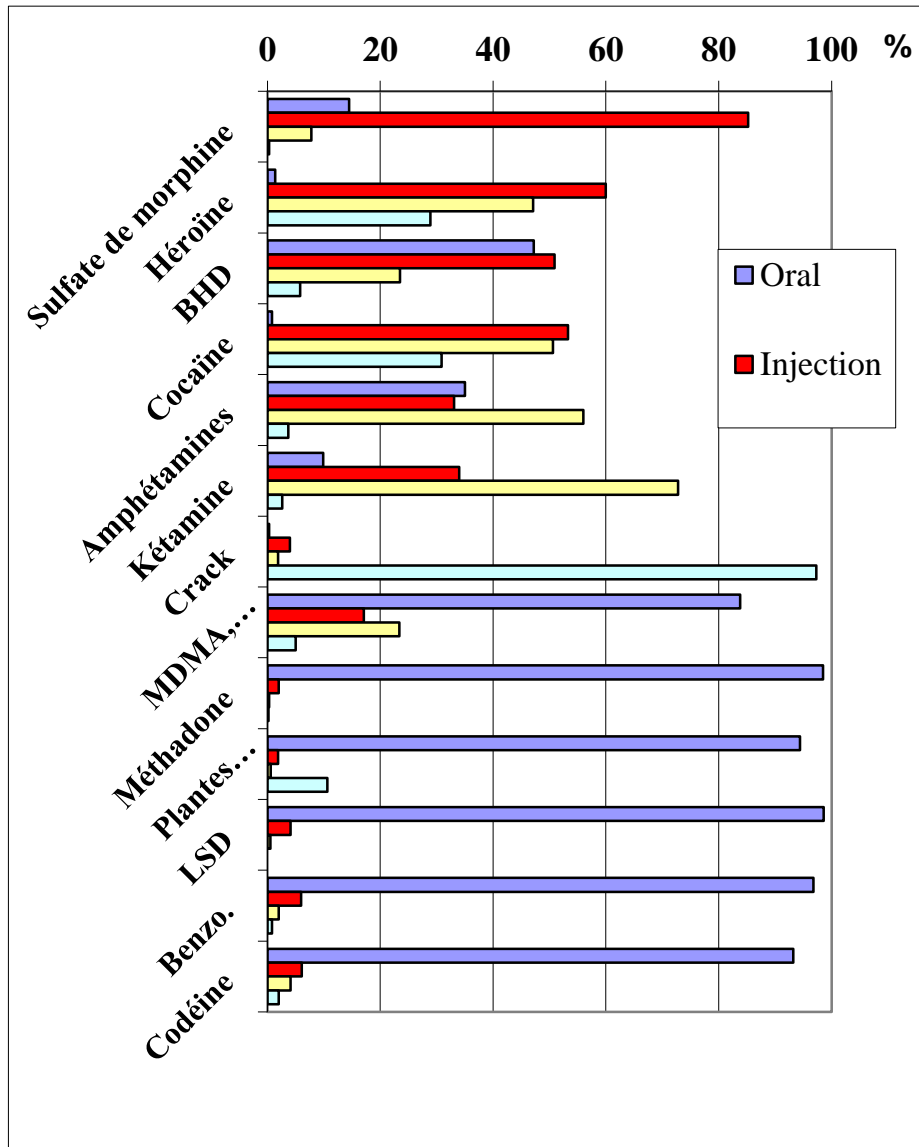
- **1 sur 2 sans logement stable**
 - 1/5 est sans-abri
 - < 1/10 vit en squat (8,5%)
- **1/10 non affiliés à la sécurité sociale.**
- **14,9 % incarcérés au cours de l'année précédente**
- **6 % en situation irrégulière**



Les fréquences d'usage au cours du mois



Modes d'usage



- L'injection stagne/2008 (dans un contexte général de recul)
 - Dans la vie : 65,1%
 - Dans le mois 45,2 %
 - Première injection
 - Age moyen : 20,9 ans
 - 3/10 avant 18 ans
 - Produit :
 - » héroïne 69,4 %
 - » Cocaïne : 15,5 %
 - » BHD : 7,5 %
- Le snif progresse (héroïne)
- L'inhalation à chaud aussi (héro, cc)

Prises de risques, stables à un niveau élevé

- Les jeunes
- Les femmes
- Les plus précaires

Part des injecteurs récents qui ont partagé leur matériel au cours du dernier mois

En %	Homme	Femme	Ensemble	< 25 ans
Seringues	7,9	13,6	9,1	14,0
Eau de préparation	15,0	26,4	17,4	26,1
Eau de rinçage	6,3	14,8	8,1	12,9
Cuillères	13,5	24,2	15,7	37,6
Cotons/Filtres	11,5	20,0	13,3	20,4
Petit matériel	20,3	33,2	23,0	33,1
Au moins un matériel	21,0	35,5	24,0	34,4

Source : ENaCAARUD 2010, OFDT/DGS

■ Aide à l'injection parmi les injecteurs récents : 15,8%

- 30,9% des femmes
- 25,9% des moins de 25 ans
- 21,8% de la classe « précarité forte »

- Partage des pailles : de 1/3 (2008) à 1/5 (2010)